

Milanco



Seguinos en instagram
@milanco.pets

Norma de seguridad: Q/HPCWC001-2021

Milanco

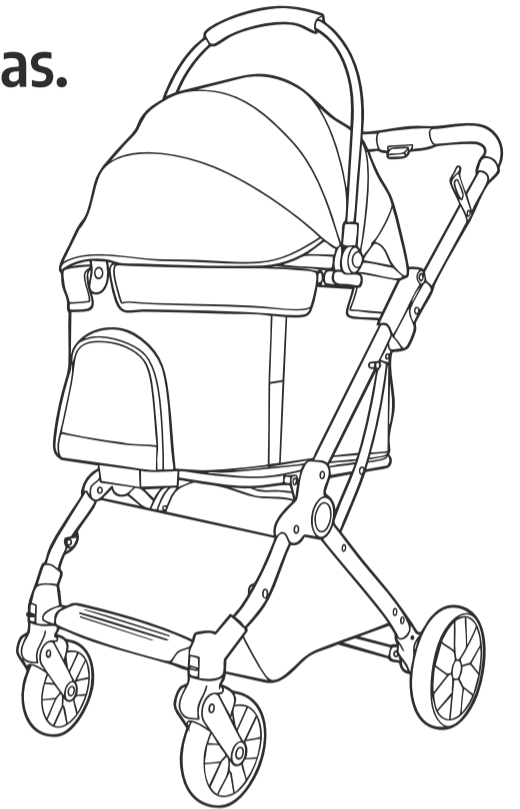
Movilidad para mascotas.

Guía de armado y uso

🚶 Andes

15 kg
Capacidad
máxima

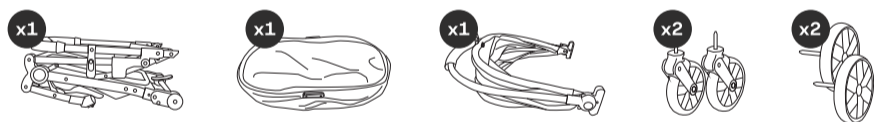
2 en 1
Desmontable



El paseo que los dos esperan.

🚶 Andes

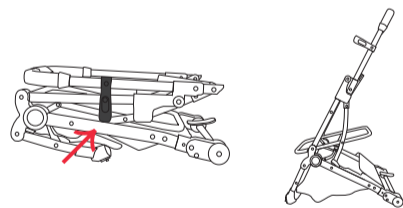
Piezas incluidas en la caja.



Instrucciones de armado

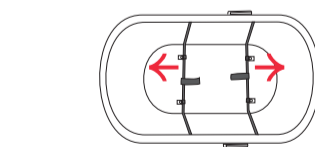
1 Desplegá el chasis

Retirá el gancho de cierre.
Levantá el manillar hacia arriba y hacia atrás.



2 Armá el canasto

Tirá la correa a 45° en dirección a la flecha.
Los soportes metálicos traban en su guía.
Para plegar: tirá hacia arriba a 45°.



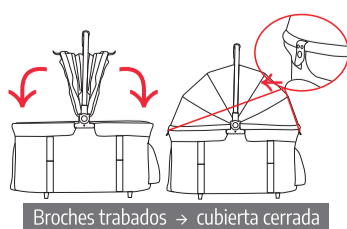
3 Instalá la manija del canasto

Trabá los extremos en la base del canasto.
Seguí la dirección de las flechas.



4 Cubierta del canasto

Para cerrar: desplégala hacia ambos lados hasta que los broches traben.
Para abrir: liberá broches y plegá hacia adentro.

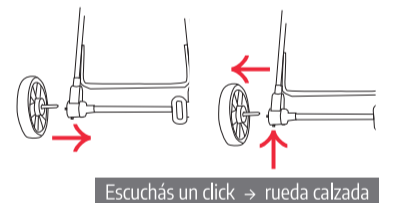


Canasto + chasis plegable.

🚶 Andes

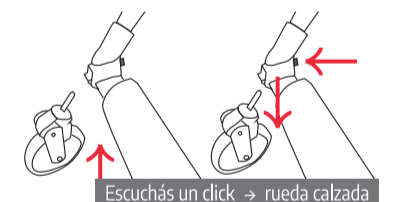
5 Ruedas traseras

Alineá con el eje trasero e insertá hasta escuchar el click.
Para quitar: presioná el botón y tirá hacia afuera.



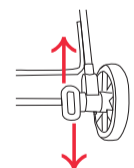
6 Ruedas delanteras

Insertá las ruedas en el eje frontal hasta escuchar el click.
Para quitar: presioná botón y tirá hacia abajo.



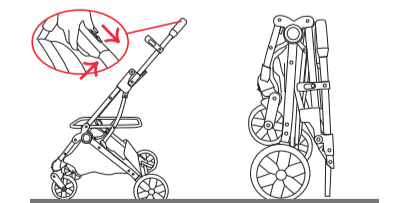
7 Freno trasero

Para frenar: pisa el pedal de freno
Para avanzar: levantá el pedal



8 Plegado del chasis

- Retirá el canasto.
- Deslizá la traba del manillar a la izquierda.
- Presioná el botón y empujá hacia adelante y abajo.



⚠️ ADVERTENCIAS DE SEGURIDAD

No dejes a tu mascota sin supervisión en el cochecito.
Verificá todos los bloqueos antes de cada salida.
No coloques peso sobre el manillar.
Carga máxima: 15 kg. No superar.
Evitá superficies irregulares, calor extremo y humedad.
Una sola mascota. Solo accesorios originales Milanco.
Freno activado cuando el cochecito está detenido.

Limpeza y cuidado

Telas: limpiar con cepillo suave.
No sumergir en agua.

Chasis: limpiar con jabón neutro
y revisar los tornillos periódicamente.

Guardado: conservar en un lugar seco,
lejos de fuentes de calor.