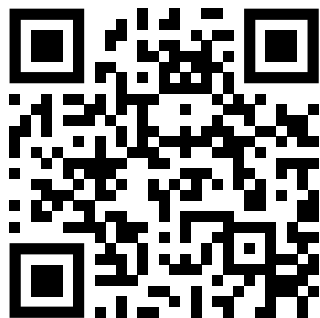


# Milanco



Seguinos en instagram  
@milanco.pets

Norma de seguridad: Q/HPCWC001-2021

# Milanco

## Movilidad para mascotas.

Guía de armado y uso

➔ Everest

60 kg

Capacidad  
máxima

Rampa

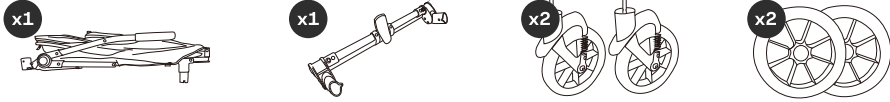
Acceso

2 tramos

Capota



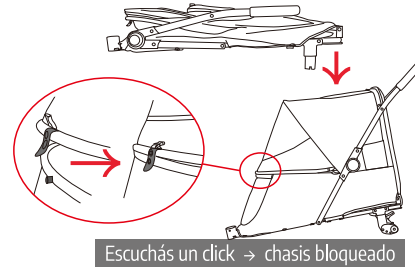
Piezas incluidas en la caja.



Instrucciones de armado

## 1 Desplegá el chasis + cubierta

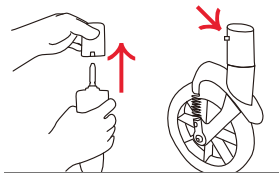
Levantá el manillar hasta escuchar el click.  
Desplegá la cubierta y cerrá los broches.



Escuchás un click → chasis bloqueado

## 2 Ruedas delanteras

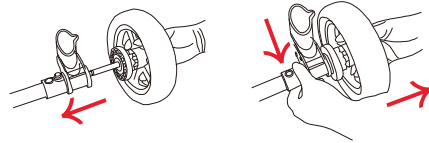
Insertá en el soporte frontal hasta escuchar el click.  
**Para quitar:** presioná el botón y tirá hacia abajo.



Escuchás un click → rueda calzada

## 3 Ruedas traseras

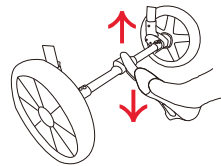
Primero colocá el pedal de freno en el soporte.  
Las lengüetas laterales encajan solas.  
Luego insertá la rueda hasta escuchar el click.  
**Para quitar:** presioná botón y tirá hacia afuera.



Escuchás un click → rueda calzada

## 4 Sistema de freno

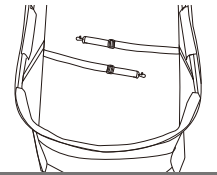
**Activar:** pisá el pedal hacia abajo.  
**Liberar:** levantá el pedal hacia arriba.



Nunca sin freno en superficies con pendiente.

## 5 Arnés de seguridad

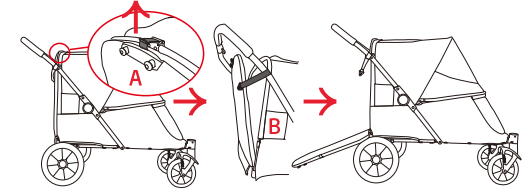
Colocale las correas a tu mascota.  
Obligatorio en todo momento durante el paseo.



Arnés abrochado → listo para pasear

## 6 Rampa de acceso

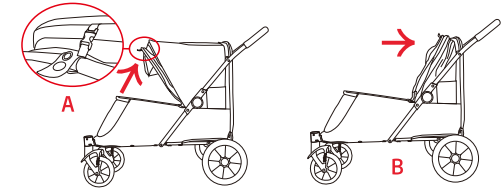
- 1 Liberá el broche de la rampa (figura A).
- 2 Liberá el broche del chasis (figura B).
- 3 Bajá lentamente. Cuidado con los dedos.



Ideal para perros mayores o con movilidad reducida.

## 7 Cubierta - dos posiciones

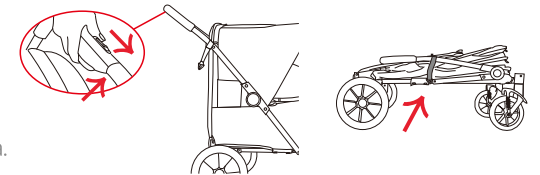
Liberá el broche y abrí la cubierta.  
**Figura A:** primer tramo → posición media.  
**Figura B:** extensión completa.



Broches cerrados → cubierta fija

## 8 Plegado del chasis

- 1 Activá el freno.
- 2 Deslizá la traba del manillar a la izquierda.
- 3 Presioná el botón y empujá hacia abajo.
- 4 Asegurá el broche de cierre.



Tip: secá ruedas tras paseos en lluvia.

### ⚠ ADVERTENCIAS DE SEGURIDAD

No dejes a tu mascota sin supervisión en el cochecito.  
Verificá todos los bloqueos antes de cada salida.  
No coloques peso sobre el manillar.  
**Carga máxima:** 60 kg. No superar.  
Evitá superficies irregulares, calor extremo y humedad.  
**Una sola mascota.** Solo accesorios originales Milanco.  
Freno activado cuando el cochecito esta detenido.

### Limpieza y cuidado

**Telas:** limpiar con cepillo suave.  
No sumergir en agua.

**Chasis:** limpiar con jabón neutro  
y revisar los tornillos periódicamente.

**Guardado:** conservar en un lugar seco,  
lejos de fuentes de calor.