

Milanco



Seguinos en instagram
@milanco.pets

Norma de seguridad: Q/HPCWC001-2021

Milanco

Movilidad para mascotas.

Guía de armado y uso

 Patagonia

20 kg
Capacidad
máxima

360°
Giro delantero



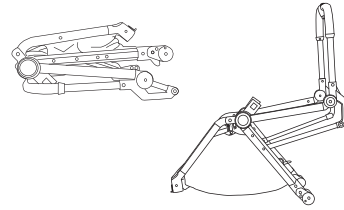
Piezas incluidas en la caja.



Instrucciones de armado

1 Desplegá el chasis

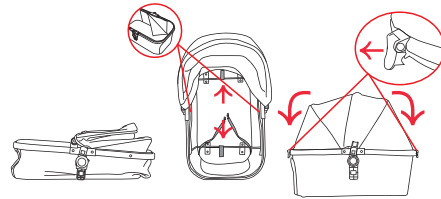
Tomá el manillar y levantalo hacia arriba y hacia atrás.
El chasis se abre al escuchar el golpe de cierre.



Escuchás un click → chasis bloqueado

2 Armá el canasto

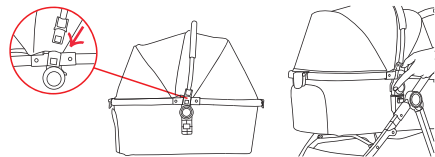
Tirá la correa inferior a 45° según la flecha.
Colocá el colchón y cerrá el cierre perimetral.
Desplegá la cubierta hasta que los broches encajen.



Broches encajados → capota fija

3 Instalá la manija

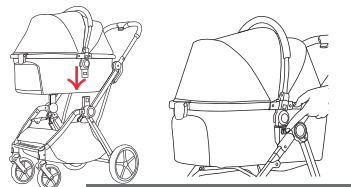
Insertá los extremos en la base del canasto.
Para quitar: presioná el botón y tirá hacia afuera.



Escuchás un click en cada lado → instalada

4 Montá el canasto

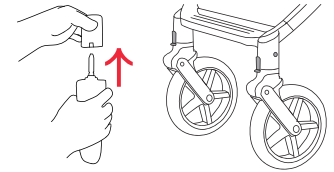
Encajá los extremos inferiores en el tubo del chasis.
Para quitar: presioná los dos botones laterales y levantá.



Escuchás un click → canasto fijo

5 Ruedas delanteras

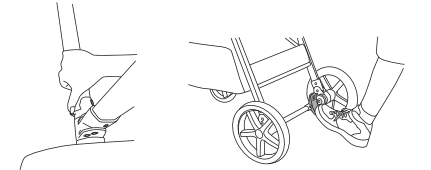
Insertá en el soporte hasta escuchar el click.
Dirección fija: empujá el varillón hacia abajo.
Giro 360°: tirá el varillón hacia arriba.



Escuchás un click → rueda calzada

6 Ruedas traseras + freno

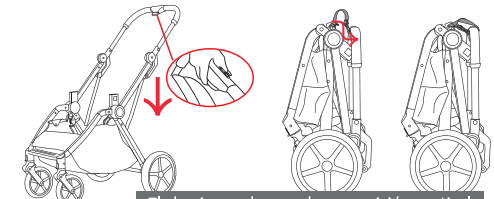
Insertá en el eje hasta escuchar el click.
Activar freno: pisá el pedal hacia abajo.
Liberar freno: levantá el pedal hacia arriba.



Escuchás un click → rueda fija

7 Plegado del chasis

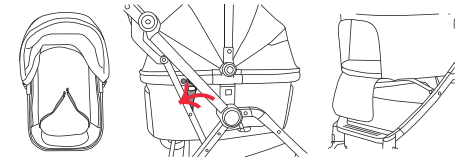
- Retirá el canasto.
- Deslizá la traba hacia la derecha.
- Presioná el botón y bajá el chasis.



El chasis queda parado en posición vertical.

8 Preparar para tu mascota

Arnés: colocá las correas a tu mascota, para que viaje segura.
Gancho: colocalo para evitar balanceo lateral.
Ventana frontal: abrila antes de colocar la mascota.



Tip: secá ruedas tras paseos en lluvia.

⚠ ADVERTENCIAS DE SEGURIDAD

No dejes a tu mascota sin supervisión en el cochecito.
Verificá todos los bloqueos antes de cada salida.
No coloques peso sobre el manillar.
Carga máxima: 20 kg. No superar.
Evitá superficies irregulares, calor extremo y humedad.
Una sola mascota. Solo accesorios originales Milanco.
Freno activado cuando el cochecito esta detenido.

Limpieza y cuidado

Telas: limpiar con cepillo suave.
No sumergir en agua.
Chasis: limpiar con jabón neutro y revisar los tornillos periódicamente.
Guardado: conservar en un lugar seco, lejos de fuentes de calor.